



SonnenRegion  
Westmünsterland eG

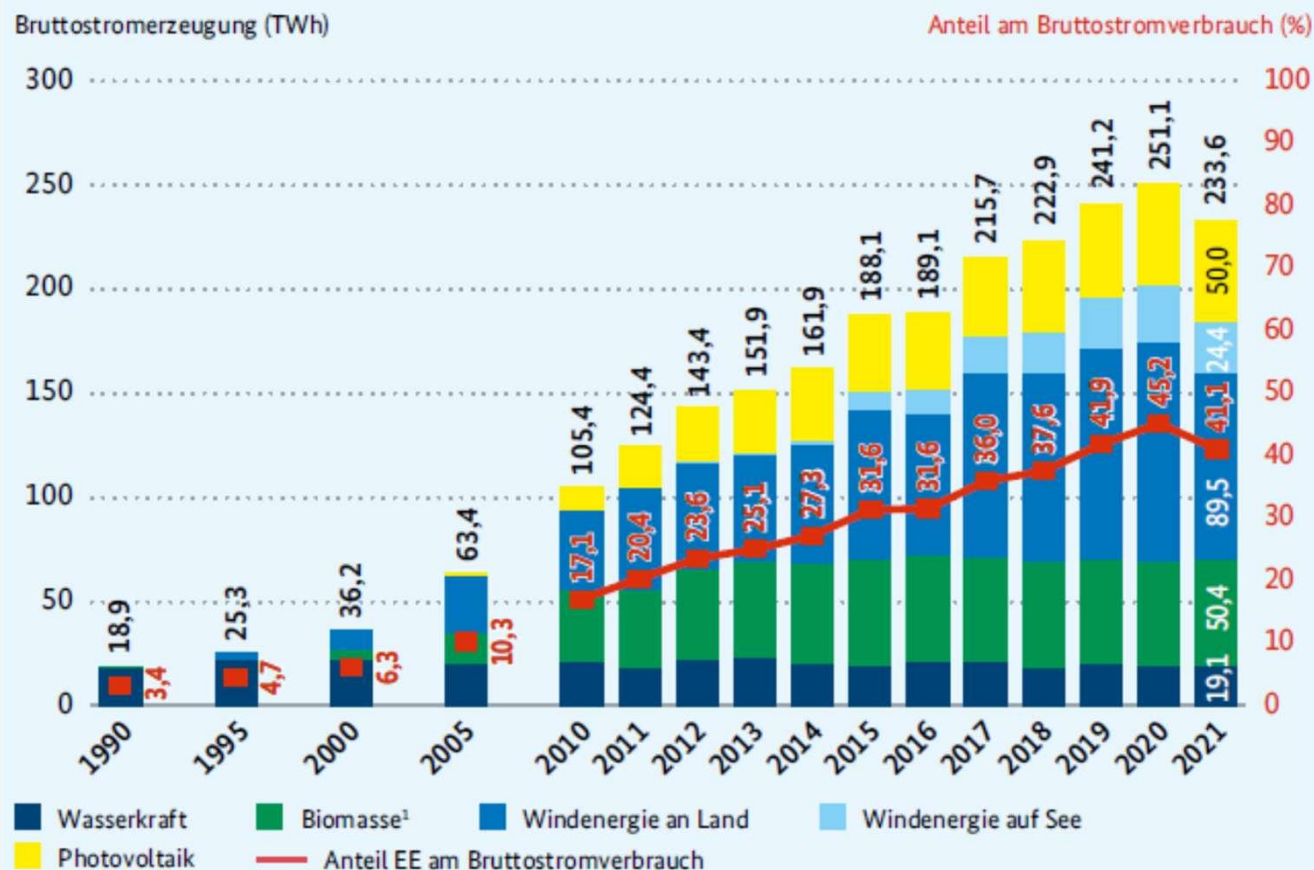
*Gemeinsam für eine  
saubere Zukunft*

# Generalversammlung

24. Mai 2022



## Entwicklung der Stromerzeugung aus erneuerbaren Energien in Deutschland



Geothermische Stromerzeugung aufgrund geringer Strommengen nicht dargestellt

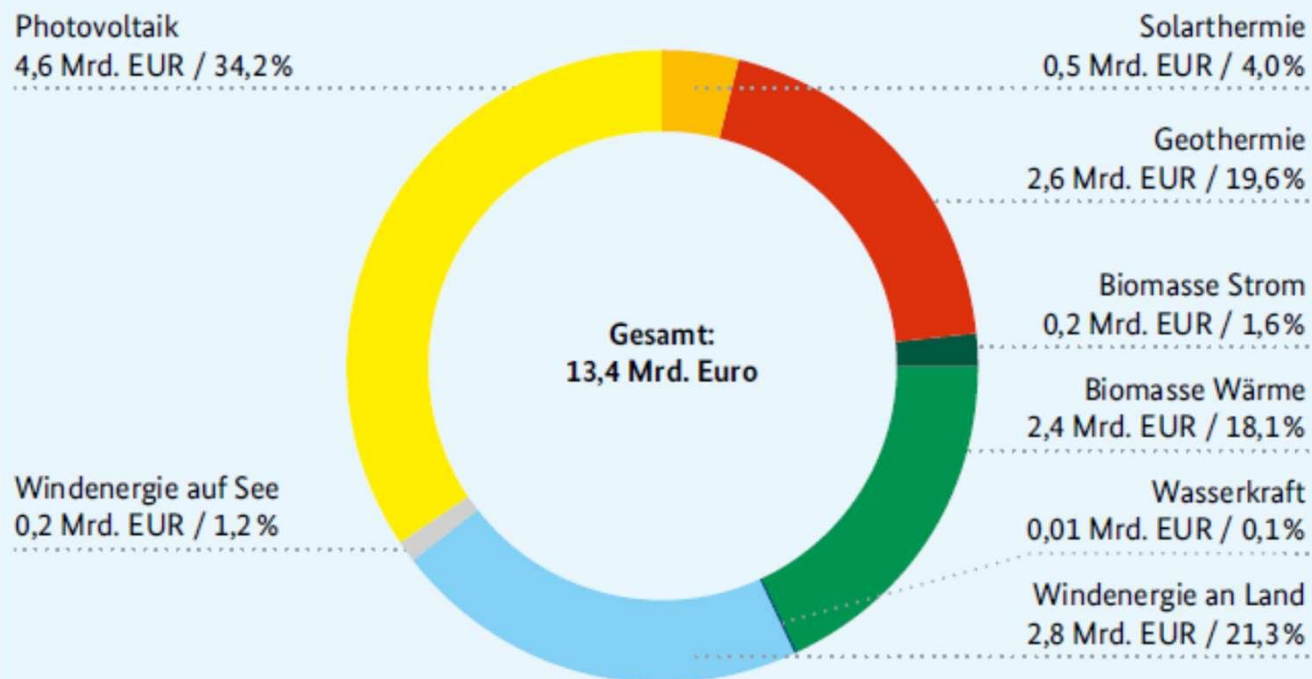
¹ inkl feste und flüssige Biomasse, Biogas, Biomethan, Deponie- und Klärgas, Klärschlamm und dem biogenen Anteil des Abfalls

Stand: Februar 2022, Angaben vorläufig

Quelle: Arbeitsgruppe Erneuerbare Energien – Statistik (AGEE-Stat)



## Investitionen in die Errichtung von Anlagen zur Nutzung erneuerbarer Energien in Deutschland im Jahr 2021

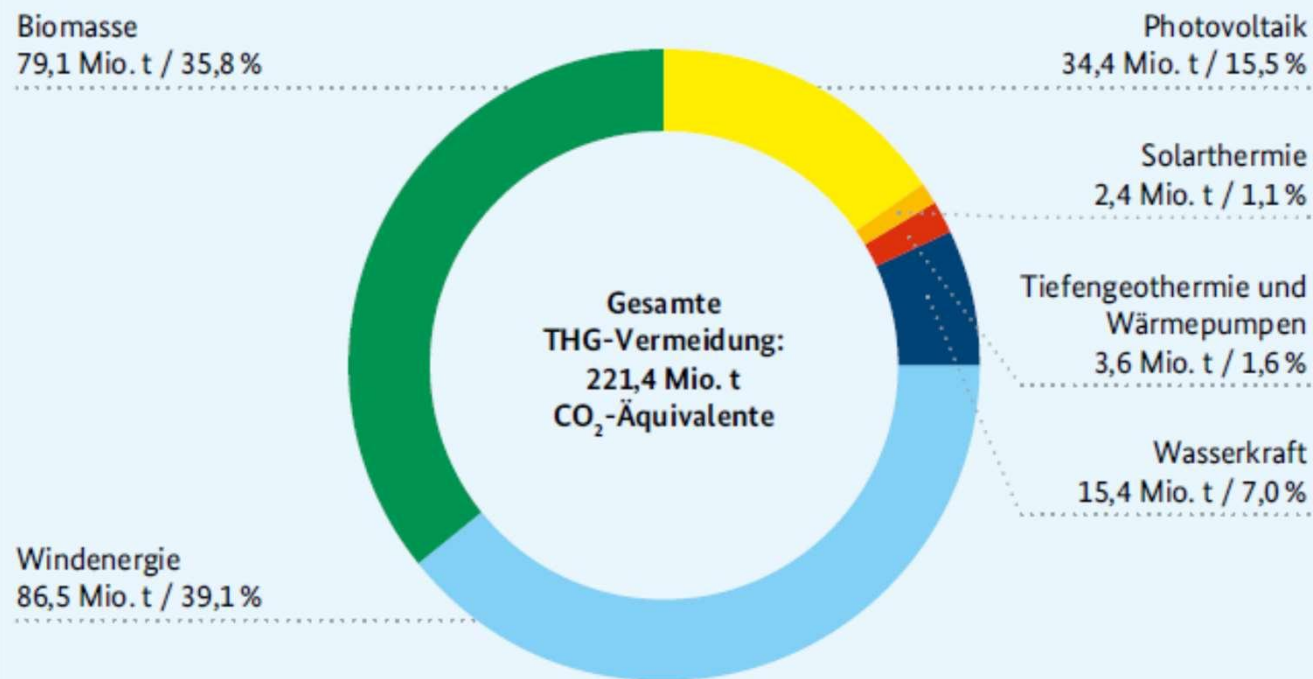


Stand: Februar 2022, Angaben vorläufig

Quelle: Arbeitsgruppe Erneuerbare Energien – Statistik (AGEE-Stat) und Berechnung des Zentrums für Sonnenenergie- und Wasserstoff-Forschung (ZSW)



## Vermiedene Treibhausgas-Emissionen durch die Nutzung erneuerbarer Energien im Jahr 2021



Stand: Februar 2022, Angaben vorläufig

Quelle: Umweltbundesamt (UBA), Emissionsbilanz erneuerbarer Energieträger unter Verwendung von Daten der AGEE-Stat



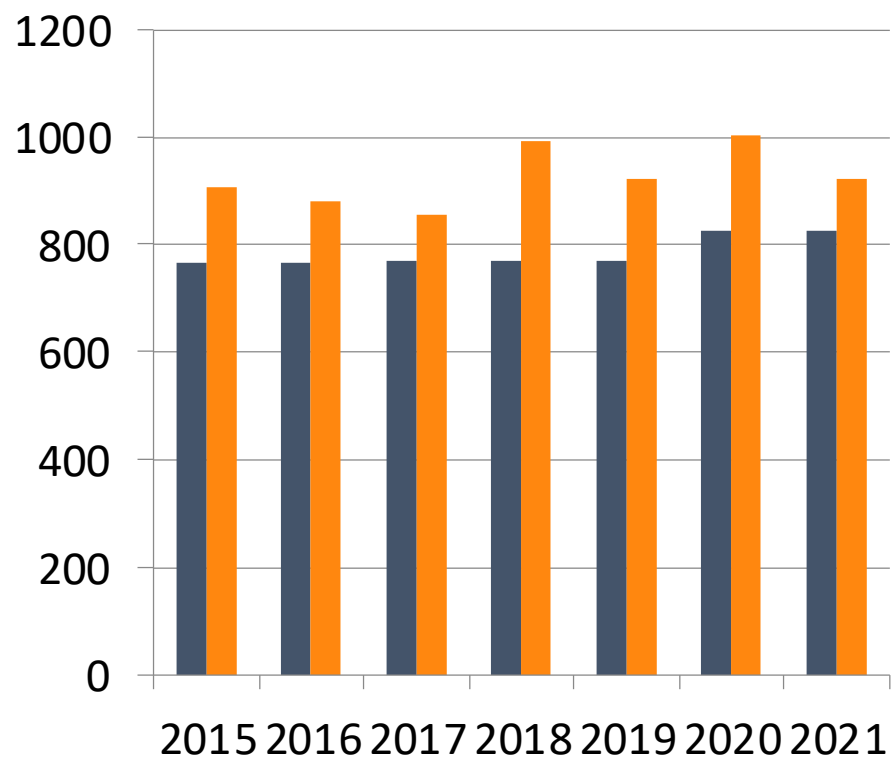
## Sonnenleistung im Vergleich

Angaben in kWh/kWp	2013	2014	2015	2016	2017	2018	2019	2020	2021
Dülmen	901	949	1.013	976	940	1.119	1.032	1.030	968
Weseke	911	964	999	966	908	1.116	1.052	1.053	977
Südlohn	919	968	1.005	984	938	1.122	1.014	1.036	954
Coesfeld KH	927	992	1.019	995	944	1.127	1.054	1.058	994
Velen	977	1.000	1.033	1.012	956	1.130	1.055	1.042	996
Burlo	953	979	1.015	996	943	1.128	1.042	1.028	963
Coesfeld LB	943	979	1.005	974	948	1.082	1.008	1.031	940
Gescher					932	1.111	1.008	1.019	950
Campus								878	834
<b>Gesamt*</b>	<b>938</b>	<b>980</b>	<b>1.008</b>	<b>979</b>	<b>946</b>	<b>1.117</b>	<b>1.033</b>	<b>1.037</b>	<b>964</b>

\*Durchschnittswert ohne Campus



## Jahresergebnis 2021

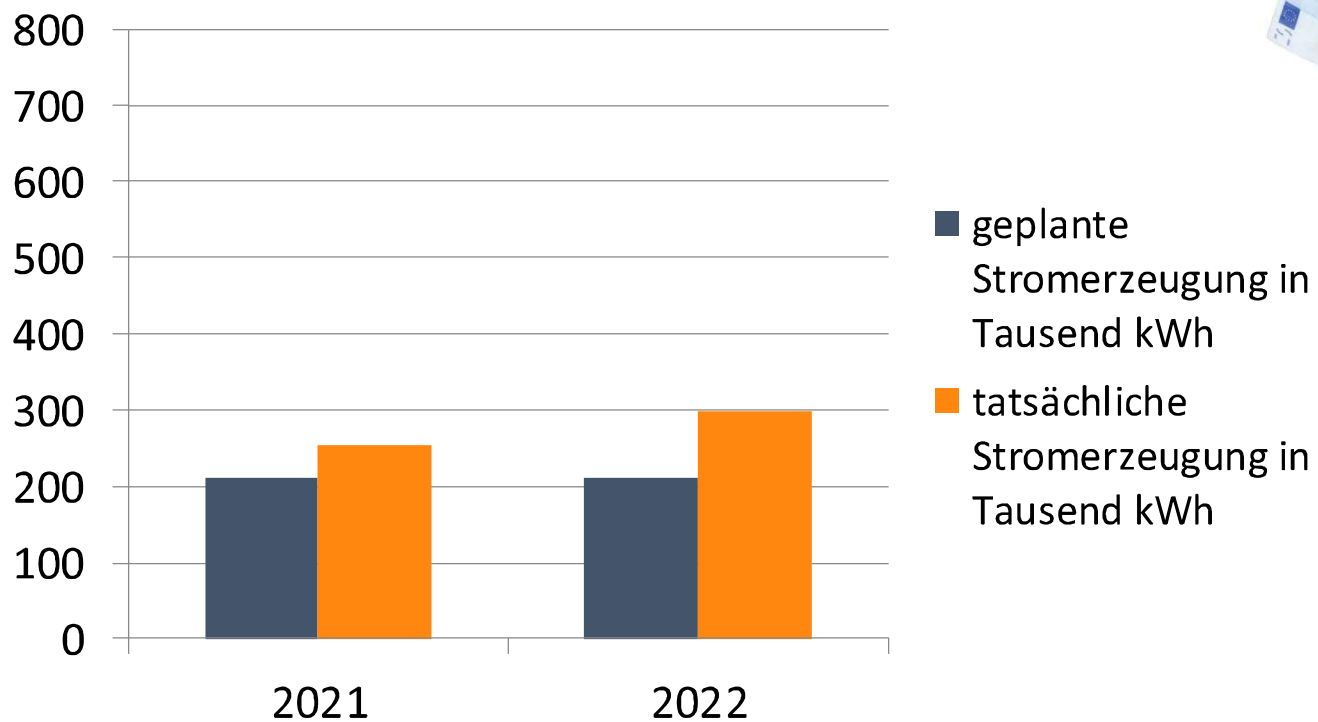


- geplante Stromerzeugung in Tausend kWh
- tatsächliche Stromerzeugung in Tausend kWh





## Stromerzeugung per 30.04.2022







## Satzungsänderung Generalversammlung 2022

- ALT -	- NEU -
<p data-bbox="689 719 734 751">§ 6</p> <p data-bbox="562 764 862 796">Ausscheiden durch Tod</p> <p data-bbox="338 809 1097 927">1. Mit dem Tod scheidet ein Mitglied aus; seine Mitgliedschaft geht auf den oder die Erben über. Die Mitgliedschaft des oder der Erben endet mit dem Schluss des Geschäftsjahres, in dem der Erbfall eingetreten ist.</p>	<p data-bbox="1525 719 1570 751">§ 6</p> <p data-bbox="1406 764 1684 796">Ausscheiden durch Tod</p> <p data-bbox="1171 809 1939 927">1. Mit dem Tod scheidet ein Mitglied aus; seine Mitgliedschaft geht auf den oder die Erben über. <del>Die Mitgliedschaft des oder der Erben endet mit dem Schluss des Geschäftsjahres, in dem der Erbfall eingetreten ist.</del></p> <p data-bbox="1171 949 1933 1224">2. Die Mitgliedschaft des Erben endet nicht mit dem Schluss des Geschäftsjahres, in dem der Erbfall eingetreten ist, sondern wird fortgesetzt. Wird der Erblasser durch mehrere Erben beerbt, endet die Mitgliedschaft mit dem Schluss des auf den Erbfall folgenden Geschäftsjahres, wenn sie nicht bis zu diesem Zeitpunkt einem Miterben überlassen wird. Die Überlassung ist wirksam mit Eintragung des Miterben in die Mitgliederliste; zu diesem Zweck muss die Überlassung von den Miterben rechtzeitig schriftlich dem Vorstand angezeigt werden.</p>